

METAGRAM[®]

CONTROLADORES BIOLÓGICOS DE PLAGAS DE LA AGRICULTURA

Los controladores entomopatógenos **METAGRAM[®]** son nueve productos que combaten igual número de insectos dañinos en la agricultura. Sus principios activos son conidias de los hongos entomopatógenos *Metarhizium anisopliae* o *Beauveria bassiana*.

Producto	Plaga que controla
METAGRAM PV	Chanchito blanco
METAGRAM AC	Capachito de los frutales
METAGRAM AS	Cabrito de la frambuesa
METAGRAM HE	Pololo verde
METAGRAM PH	Pololo café
METAGRAM NX	Burrito de la vid
METAGRAM SV	Pololito dorado o pololito de la frambuesa
METAGRAM OS	Gorgojo de los invernaderos
METAGRAM AN	Cabrito del ciruelo

MODO DE ACCIÓN

Los hongos entomopatógenos **METAGRAM[®]** se califican como biocontroladores de contacto; cuando una conidia alcanza al insecto ya sea en sus estados larvario o adulto, penetra en él y lo coloniza. El insecto sufre una descoordinación en sus funciones biológicas y finalmente muere. Luego, el hongo se desarrolla en el cuerpo del insecto muerto y se constituye en una nueva fuente de inóculo, siendo capaz de infectar a otros insectos.



Agricultura Orgánica:

- Registro BCS Oko
- Registro IMO



METAGRAM®

CONTROLADORES BIOLÓGICOS DE PLAGAS DE LA AGRICULTURA

COMPOSICIÓN Y PRESENTACIÓN

Los productos **METAGRAM®** están constituidos por conidias puras de los hongos entomopatógenos *Metarhizium anisopliae* o *Beauveria bassiana*. Se presentan en polvo, envasados al vacío en bolsas plásticas bilaminadas, en dos tamaños:

- Dosis de 20 g de conidias con un recuento de 1012 unidades formadoras de colonias (u.f.c.).
- Dosis de 5 g de conidias con un recuento de $2,5 \times 10^{11}$ u.f.c.

DOSIFICACIÓN

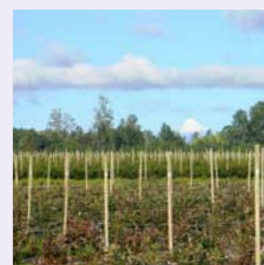
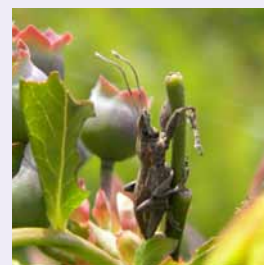
- Una dosis de 20 g puede bastar para el tratamiento de una hectárea afectada. Si la carga de la plaga es alta, se requerirán dos o más dosis.
- Una dosis de 5 g es la cantidad necesaria para tratar $\frac{1}{4}$ de hectárea afectada. Si la carga de la plaga es alta, se requerirán dos o más dosis.

INSTRUCCIONES DE USO

- Cada METAGRAM es específico a una plaga, por lo que es necesario identificar claramente al insecto antes de aplicar.
- Dispersar el contenido del envase, y mezclarlo con la cantidad de agua que se utilizará para la aplicación (agua no clorada). Utilizar todo el contenido del envase, no guardar remanentes.
- Aplicar al suelo o a la planta según la ubicación de la plaga.
- La aplicación puede realizarse con bomba de espalda o a través del riego.
- Para insectos del suelo, se obtienen muy buenos resultados al aplicar después de una lluvia.

ESTABILIDAD AL ALMACENAMIENTO

Los productos **METAGRAM®** conservan su efectividad durante 18 meses a partir de la fecha de elaboración, manteniendo el envase sin abrir y almacenado en condiciones de refrigeración, en un rango de temperaturas de 3°C a 8°C.



Lea cuidadosamente la etiqueta antes de aplicar.



www.biogram.cl

Productos e Insumos Biotecnológicos S.A.
Los Canteros 8534, La Reina, Santiago · 02-24345144 · contacto@biogram.cl

2017/08

BIOGRAM®